



CATÁLOGO DE PRODUCTOS 2026



ÍNDICE DE SECCIONES

¿QUIÉNES SOMOS?	1
¿CUÁL ES NUESTRA MISIÓN Y VISIÓN?	2
NUESTROS VALORES	3
CONOCE MÁS DE NOSOTROS	4
TABLERO NLAB	5-6
TABLERO NAB	7-8
GABINETES	9
CAJAS DE PASO	10
MEDIDORES	11
CELDAS	12
BANDEJAS PORTACABLE	13
CURVAS Y TEE	14
EQUIPOS ESPECIALES	15-16-17-18
BREAKERS	19-20
TANQUILLAS	21
INGENIERIA DE PROYECTOS	22



SOMOS SOLUCIONES ELÉCTRICAS

¿QUIÉNES SOMOS?

INSELARA nació en 2013 por el impulso de tres estudiantes de ingeniería con la audacia de ofrecer servicios y materiales eléctricos de alta calidad. Más que una simple proveeduría, crecimos rápidamente abordando proyectos de ingeniería complejos gracias a una filosofía inquebrantable: "Tu problema es mi problema". Este compromiso de servicio excepcional nos convirtió en el socio estratégico de nuestros clientes. Desde el inicio, nuestro enfoque no fue solo la venta, sino generar la confianza necesaria para garantizar la continuidad y el desarrollo operativo de cada empresa.

Actualmente, nuestro enfoque se centra en la excelencia de la ingeniería a gran escala. Ejecutamos proyectos de producción, automatización y proyectos eléctricos de alta complejidad, con el objetivo de corregir cualquier crecimiento desordenado en las operaciones de nuestros clientes.



¿CUÁL ES NUESTRA MISIÓN?

Proveer soluciones eléctricas de calidad asegurando la continuidad operativa de nuestros clientes y contribuyendo al desarrollo sostenible de la empresa en la sociedad.

¿CUÁL ES NUESTRA VISIÓN?

Ser el referente nacional en soluciones de ingeniería de potencia y automatización, reconocido por nuestra innovación, rigor técnico y nuestra capacidad para crear un ecosistema de valor que impulsa a la industria y al comercio hacia una nueva era de productividad.

¿CONOCE MÁS DE NOSOTROS!

En INSELARA, somos más que una empresa; somos su socio estratégico para todas las necesidades de instalaciones y desarrollo de proyectos eléctricos. Nuestro enfoque es simple: impulsar la mejora de sus procesos y garantizar la calidad insuperable de nuestros servicios.



NUESTRO EQUIPO DE TRABAJO

Contamos con un equipo humano altamente calificado y con profunda experiencia, el cual es el pilar de nuestro éxito y la garantía de su tranquilidad. Las capacidades de nuestro equipo nos permiten abordar con excelencia y eficiencia cualquier desafío, desde las instalaciones más detalladas hasta los proyectos de desarrollo eléctrico más complejos.

NUESTROS VALORES

4

EXCELENCIA

COMPROMISO

INNOVACIÓN



SOMOS
SOLUCIONES
ELÉCTRICAS



DESCRIPCIÓN DEL EQUIPO

Los tableros **NLAB** ofrecen una solución de distribución eléctrica completamente escalable, diseñada para adaptarse a la magnitud exacta de tu proyecto.

CARACTERÍSTICAS TÉCNICAS

- **Capacidad del circuito: desde 08 hasta 52 circuitos.** Además, diseñamos y fabricamos tableros especiales y personalizados según los requerimientos específicos de su proyecto.
- **Tipo de Instalación:** Versatilidad para diseño de embutir o sobreponer (superficial).
- **Capacidad de Barra:** Desde 250 A (disponible en amperajes superiores según requerimiento).
- **Configuración:** Opción con interruptor principal o sin interruptor
- **Voltaje de Operación:** 240 V.
- **Compatibilidad de Servicio:** Sistemas Monofásicos o Trifásicos.
- **Material de Fabricación:** Lámina de hierro (Calibre #16).
- **Acabado:** Pintura electrostática de alta resistencia (Gris RAL 7042).
- **Grado de Protección:** Estándar IP65 (Modelos para intemperie con sellado hermético contra polvo y agua).

TABLEROS NLAB



**TABLERO 30C C/P
SUPERFICIAL**



**TABLERO 42C S/P
DE EMBUTIR**

**¡ACCEDE A NUESTRAS
LISTAS!**





DESCRIPCIÓN DEL EQUIPO

Este tipo de tablero eléctrico de baja tensión, es diseñado para aplicaciones industriales o comerciales de alta demanda, con capacidad de distribución superior a 225 A, y configurado para alojar interruptores automáticos de gran capacidad (breakers caja moldeada).

CARACTERÍSTICAS TÉCNICAS

- **Capacidad del circuito:** desde 08 hasta 52 circuitos. Además, diseñamos y fabricamos tableros especiales y personalizados según los requerimientos específicos de su proyecto.
- **Tipo de instalación:** Diseño de embutir o superficial.
- **Corriente:** desde 225 A
- **Configuración:** Opción con interruptor principal o sin interruptor
- **Voltaje:** desde 240 a 480 V
- **Compatibilidad de Servicio:** Monofásico o Trifásico.
- **Material de Fabricación:** Lámina de hierro pulido calibre #16
- **Acabado exterior:** Pintura Electroestática (Gris RAL 7042)
- **Protección Ambiental:** Sistema de protección IP65 (Modelos P/Intemperie: alta resistencia a polvo y agua).

TABLEROS NAB

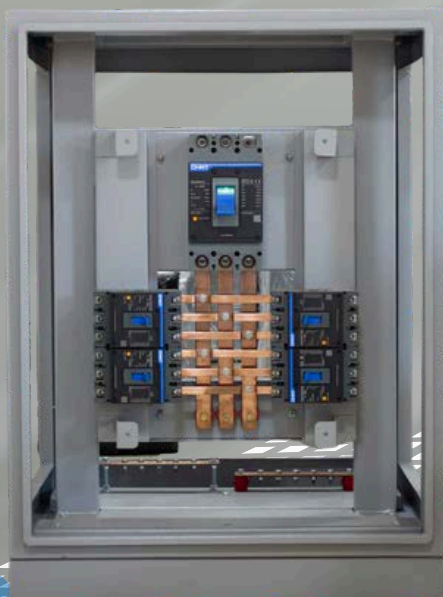


**TABLERO NAB 12C 3F
C/P SUPERFICIAL**



**TABLERO NAB 18C 3F
S/P DE EMBUTIR**

**¡ACCEDE A NUESTRAS
LISTAS!**



GABINETES

ESPECIFICACIONES

- **Material de Fabricación:** Lámina de hierro pulido calibre #16
- **Acabado exterior:** Pintura Electroestática (Gris RAL 7042)
- **Protección Ambiental:** Sistema de protección IP65 (Modelos P/Intemperie: alta resistencia a polvo y agua).





**¡FABRICAMOS
GABINETES ACORDE A
TUS NECESIDADES!**



CAJAS DE PASO

ESPECIFICACIONES

- **Material de Fabricación:** Lámina de hierro pulido calibre #16
- **Acabado exterior:** Pintura Electrostática (Gris RAL 7042)
- **Protección Ambiental:** se fabrica para uso interior.



**¡FABRICAMOS CAJAS
ACORDE A TUS
NECESIDADES!**

MEDIDORES



ESPECIFICACIONES

AMPLIA GAMA DE MODELOS:

Contamos con 16 diseños de diferentes planos (001 al 016)

CONFIGURACIONES FLEXIBLES:

- Desde cajas básicas monofásicas(plano 001) hasta módulos trifásicos (plano 004)
- Servicio primario (plano 010)

INSTALACIÓN VERSÁTIL: Opciones para montaje en pared y módulos verticales especializados para acometida aérea (Plano 012-016)

CARACTERÍSTICAS DE FABRICACIÓN

- **NORMATIVA:** Uso interior o exterior
- **MATERIAL DE FABRICACIÓN:** Lamina calibre #16
- **ACABADO EXTERIOR:** Pintura electrostática (Gris RAL 7042)



SOMOS
SOLUCIONES
ELÉCTRICAS

CELDAS AUTOSOPORTADAS

ESPECIFICACIONES

- **CELDA AUTOSOPORTADA**
- **DIMENSIONES:** Desde 170 x 80 x 70 cm, con fabricación modular adaptable a la solicitud del cliente.
- **NORMATIVA:** IEC 61439-1/2
- **GRADO DE PROTECCIÓN:** IP65
- **TENSIÓN NOMINAL:** desde 240V hasta 35 KV

APLICACIONES

- CCM (Centro de Control de Motores).
- CDP. (Centro de distribución de potencia).
- Sistemas de control.
- Sistema de transferencias para generadores eléctricos, así como para instalación o fijación de interruptores principales de sistema eléctricos u otra aplicación que el cliente requiera



**NOS ADAPTAMOS A
TUS NECESIDADES**





SOMOS SOLUCIONES ELÉCTRICAS



CARACTERÍSTICAS TÉCNICAS

- **Material de Fabricación:** Lámina de hierro pulido calibre #16.
- **Tipo:** Escalera
- **Doblez:** Tipo vena para mayor rigidez

MEDIDAS: (En cm)

• DESDE
10X10X240

• HASTA
60X10X240

VENTAJAS

- **Fácil** instalación y ensamblaje.
- **Alta** resistencia estructural.
- **Protección duradera** contra factores ambientales.
- **Nuestras bandejas incluyen los elementos de acople y tornillería.**



DISEÑO

**¡DISPONIBLES EN PINTURA
ELECTROSTÁTICA Y
GALVANIZADA!**

Fabricación de tapas para tramos rectos (suministradas por separado según requerimiento del proyecto).

¿QUÉ

OFRECEMOS?

- *CURVAS VERTICALES INTERNAS*
- *CURVAS VERTICALES EXTERNAS*
- *CURVAS HORIZONTALES*
- *TEES PORTACABLES*
- *REDUCCIONES PORTACABLES*



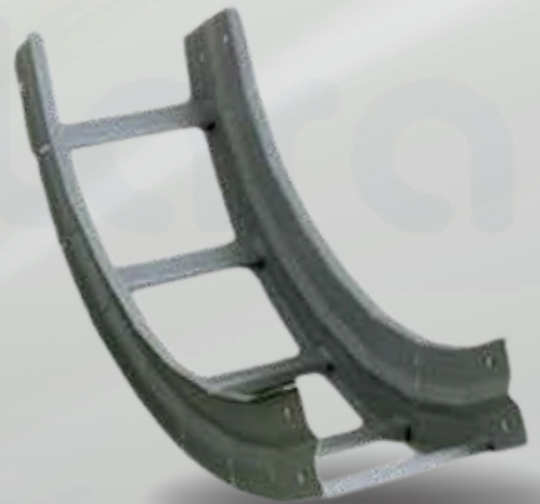
CARACTERÍSTICAS TÉCNICAS

- **Material de Fabricación:** Lámina de hierro pulido calibre #16
- **Acabado exterior:** Pintura Electroestática y galvanizada.

DISEÑO

- Diferentes ángulos en todos los modelos de curvas.
- fácil acople entre bandejas
- fabricamos tapas para curvas, tee y reducciones (**se venden por separado**)
- nuestros diseños incluyen acoples.
- Para **Fácil instalación** entre bandejas

¡FABRICACIÓN BAJO PEDIDO PARA MEDIDAS ESPECIALES!



EQUIPOS ESPECIALES

SISTEMAS DE TRANSFERENCIAS (ATS)

DISEÑO

En INSELARA, la continuidad de su operación es nuestra prioridad. Por eso, el diseño y la fabricación de nuestros Sistemas de Transferencia Automática (ATS) se basan en estándares de fabricación para la satisfacción de sus necesidades.

- **Componentes de Máxima Calidad:** Utilizamos los mejores equipos del mercado para garantizar una conmutación de energía rápida, segura y duradera.

¿SOMOS ESPECIALISTAS EN DISEÑOS DE TRANSFERENCIAS!

- **DESDE 100 Amp**

- **HASTA 2500 Amp**

SISTEMAS DE CONTROL

ESPECIFICACIONES

- CONTACTORES.
- BLOQUES DE CONTACTO PARA CONTACTOR.
- MAGNETO TERMICO .
- PROGRAMADORES HORARIOS.
- SELECTOR DE 2 Y 3 POSICIONES.
- LUCES PILOTOS.
- BORNAS DE POTENCIA.
- BORNAS DE CONTROL .
- MINI RELEE DE 11 PINES.
- SELECTORES
- SEÑALIZACIÓN DE EQUIPOS

PARA ILUMINACIÓN



SISTEMAS DE CONTROL

PARA ILUMINACIÓN Y ARRANQUE DE MOTORES

ESPECIFICACIONES

ACABADO SUPERFICIAL:

- **Calibre:** Construido en lámina de Calibre #16.
- **Acabado:** Pintura electrostática con código RAL 7042
- **Protección ambiental:** IP65

MECANISMO DE ACTIVACIÓN:

- **Control de Conmutación:** El sistema puede ser fabricado para su activación mediante:
 - **Reloj Programable:** Permite definir horarios exactos de encendido y apagado.
 - **Fotocelda:** Activa la iluminación automáticamente al detectar la ausencia de luz natural.



ESPECIFICACIONES

En INSELARA, diseñamos soluciones a su medida para el control de motores, optimizando el rendimiento y la vida útil de su maquinaria.

se implementan:

- Arrancadores suaves.
- Arrancadores estrella - triángulo.
- Arrancadores directos.
- Variadores de frecuencia.



SOMOS
SOLUCIONES
ELÉCTRICAS

SISTEMAS DE CONTROL

PARA BOMBAS DE AGUA



ESPECIFICACIONES PARA 1 BOMBA

Estos sistemas están diseñados para operar una única bomba a la vez, garantizando el suministro de agua constante.

- **Rango de Potencia Cubierto:** Desde 1 HP hasta 3 HP.
- **Tipos de Corriente:** Disponibles para sistemas Monofásicos y Trifásicos.
- **Control Básico:** Incluyen selector de 3 posiciones (AUT / OFF / MANUAL) y supervisión de voltaje.



ESPECIFICACIONES PARA 2 BOMBAS

Estos sistemas utilizan un Relé Alternador para rotar el funcionamiento de dos bombas, lo que extiende la vida útil de los motores y asegura redundancia operativa.

- **Rango de Potencia Cubierto:** Desde 1 HP hasta 7 HP.
- **Tipo de Corriente:** Todos los modelos de doble bomba son Trifásicos.

Clasificación por Funcionalidad:

Hasta 3 HP: Configuración básica, sin control para compresor de aire.

Hasta 3 HP a 7 HP : Configuración avanzada, incluyen el funcionamiento para un Compresor de Aire.



**¡DESARROLLAMOS
TUS IDEAS!**



SOMOS
SOLUCIONES
ELÉCTRICAS

BREAKERS

FICHA TÉCNICA



ABB



Exceline.

FICHA TÉCNICA



BREAKERS

FICHA TÉCNICA



CHINT
CHINT ELECTRICS



STECK



FICHA TÉCNICA





CARACTERÍSTICAS TÉCNICAS

Tipo de Producto: Juegos de marcos con tapas de registro para tanquillas de electricidad, telefonía y agua negras.

Material Base: Hierro colado.

Cumplimiento Normativo: NORMA COVENIN 3625:2000.

Acabado Superficial: Posee un acabado con textura de relieve (patrón de rombos) que funciona como antideslizante.

Para Piezas Especiales: Para tapas que requieren ser perforadas (ej. para fibra óptica).



ELÉCTRICIDAD: (cm)

• DESDE
30X40

• HASTA
70X120

TELEFONÍA: (cm)

• DESDE
60X60

• HASTA
50X120

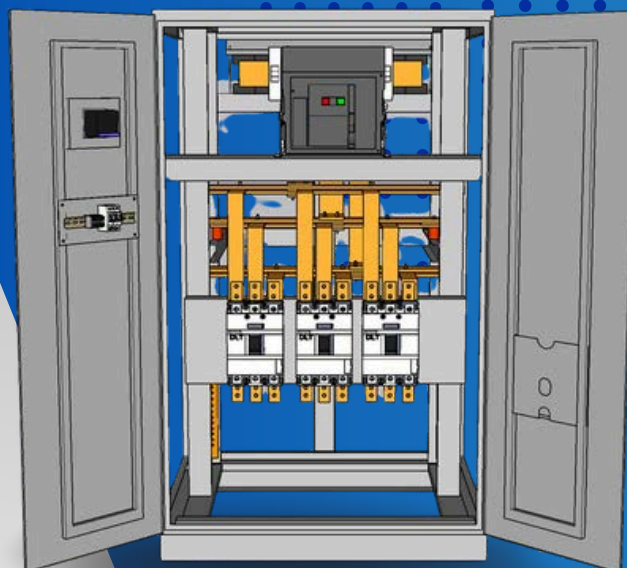
LISTADO



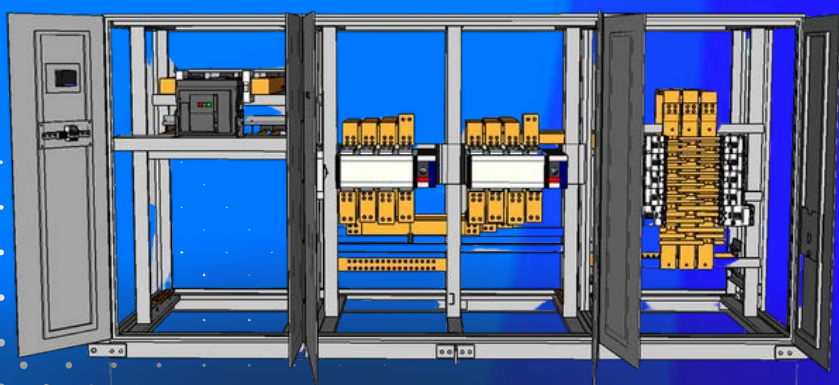
CELDA AUTOSOPORTADA



MEDIDAS : 200 X 120 X 100 CM
SISTEMA DE DISTRIBUCIÓN DE
POTENCIA CON INTERRUPTOR AL
AIRE DE 3.000 AMP
INTERRUPTORES SECUNDARIOS
DE 1.200 AMP CAJA MOLDEADA.
INCLUYE SISTEMA DE MEDICIÓN.



¿DISEÑAMOS PARA TI!




SOMOS
SOLUCIONES
ELÉCTRICAS

**HACEMOS REALIDAD
TUS IDEAS**